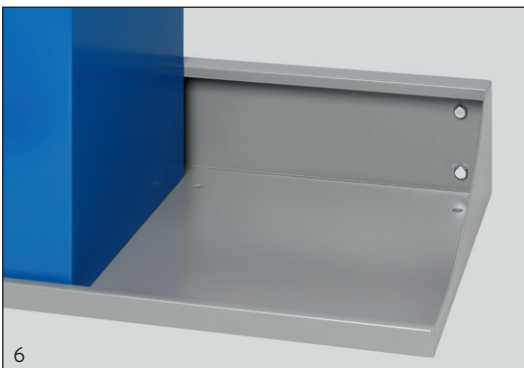




## SUPPORT MURAL SIMPLE DOUBLE OU TRIPLE POUR POUBELLES DE TRI AVEC UNE SURFACE DE 320 X 320 MM

Fabriqué en tôle d'acier galvanisé et revêtement par poudre polyester époxy de haute qualité en argent pour une protection de la surface. Pour un nettoyage rapide et simple sous les corbeilles. Les conteneurs sont boulonner sur le support pour raison sécurité.



Livraison avec accessoires du montage pour la fixation murale et la fixation des poubelles.



N° d'article	Version	Dim. HxLxP	Poids
2030	support simple	131x326x363 mm	2,8 kg
2031	support double	131x648x363 mm	5,1 kg
2032	support triple	131x971x363 mm	7,3 kg

